



ダイニング・キッチン



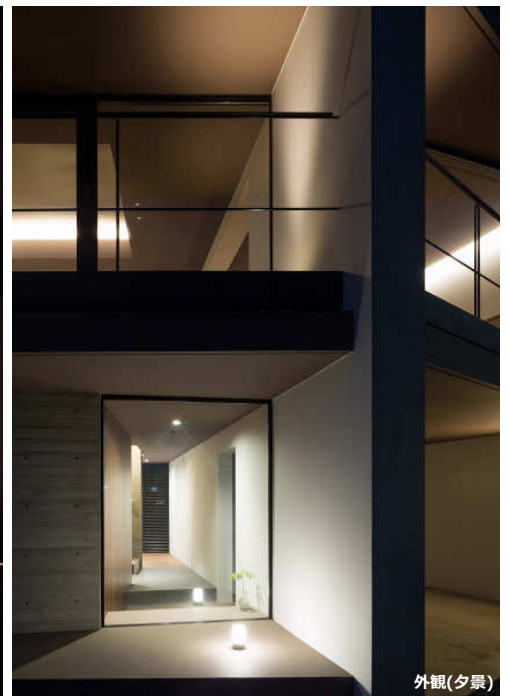
リビングからダイニング・キッチンを見る



外観



リビングからキャベツ畑を眺める



外観(夕景)

東京23区内とは思えない広大なキャベツ畑の片隅に佇む住宅。3枚のコンクリートの大壁と、少しだけテラスの向きに操作を加えて、リビングは両親の育てる丸々としたキャベツが並ぶ広大な畑と、ダイニングは一角に残る古くからの雑木林の風景を切り取る。キッチン、両親の育てる畑を常に眺めて調理が出来るように、併設したパントリーに収納を集約し、オープンなアイランド型とした。太陽が沈み室内にあかりが灯ると、シンプルな空間構成が夜の畑に浮かびあがる。

1. 物件住所 : 東京都練馬区
2. 応募者情報 : MDS一級建築士事務所
3. ミーレ製品 : オープン H5461BP、スチームクッカー DG3460

